

UNIVERSIDADE ESTADUAL DE MATO GROSSO DO SUL  
CURSO DE CIÊNCIA DA COMPUTAÇÃO  
DISCIPLINA DE REDES DE COMPUTADORES

TRABALHO DE INFRA

**INDIVIDUAL**

DATA DE ENTREGA: 08/11/2023

A ENTREGA DEVERÁ SER FEITA PELO EMAIL [rubens@comp.uems.br](mailto:rubens@comp.uems.br).

O nome do arquivo deverá ser o RGM do aluno.

## **DESCRIÇÃO**

O presente trabalho aborda a implementação de uma rede fictícia composta por diversos componentes. Para a implementação e configuração deverá ser utilizado o software de simulação Packet Tracer.

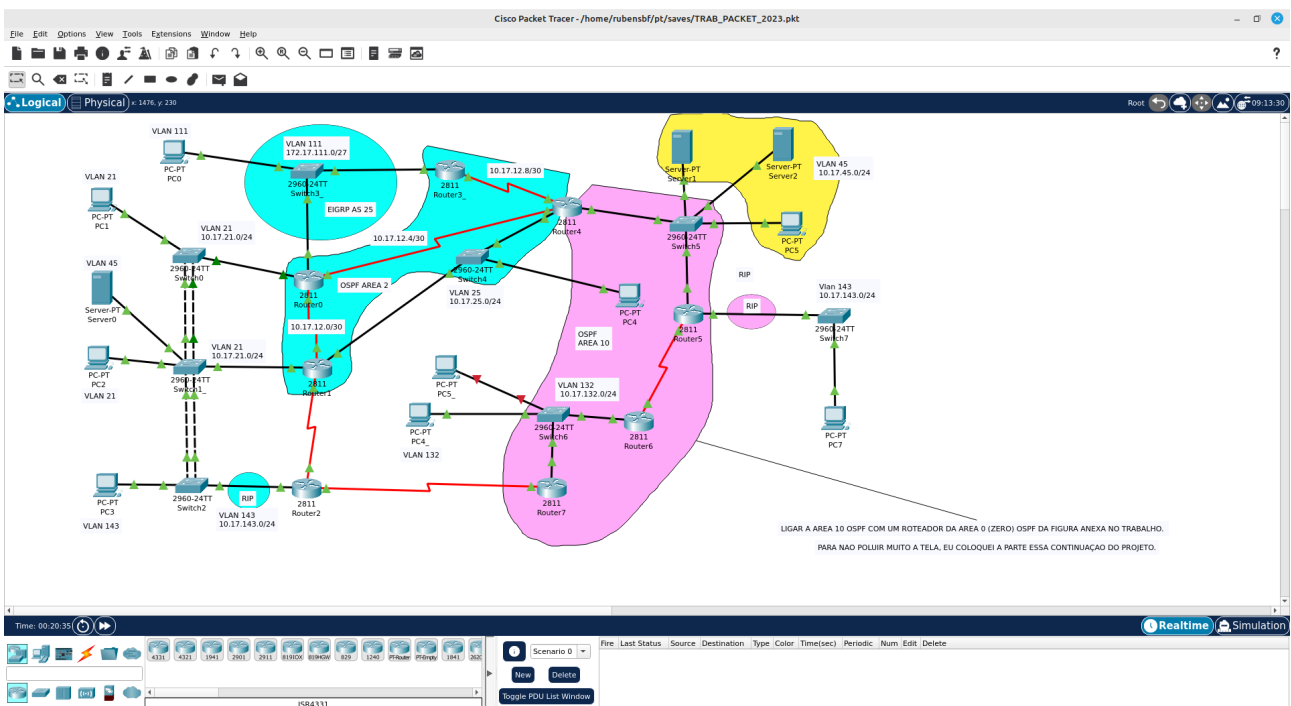
A descrição das unidades estão presentes nas figuras, como por exemplo, IPs, sub-redes, ASs e componentes de comutação.

Algumas informações estão ausentes no trabalho de forma proposital. Assim sendo, durante a implementação o aluno deverá identificar essas lacunas e preenchê-las. Caso haja alguma configuração de IP que por sinal o professor tenha digitado errado, o aluno poderá fazer a correção por meio do endereço de rede.

Todos os componentes presentes na topologia foram vistos em sala de aula. Alguns modelos são diferentes, mas o dispositivo é conhecido, como por exemplo, o switch 3560-24ps. Sua configuração é praticamente idêntica ao switch simples que estudamos em sala.

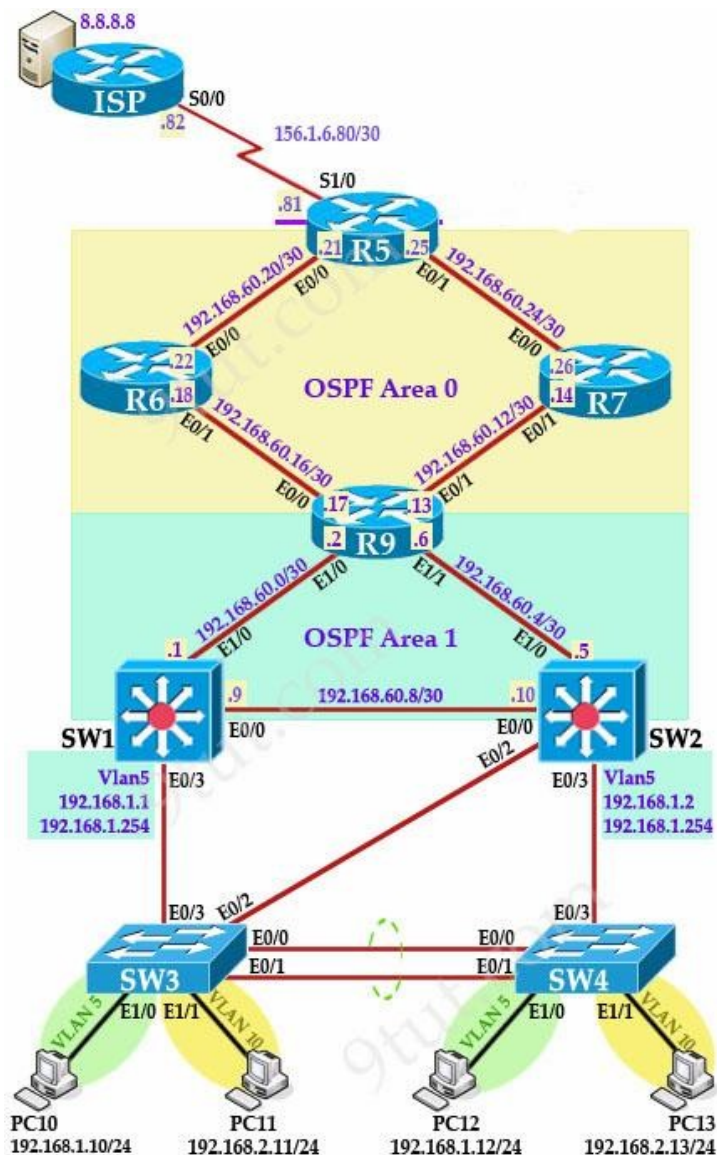
Qualquer dúvida na interpretação da topologia, favor consultar o professor.

# ESBOÇO DA TOPOLOGIA



Como vocês podem perceber, no canto inferior direito há uma indicação para a continuação da topologia. Apenas por questão de visibilidade, eu não coloquei essa parte, mas vocês deverão colocar todas elas integradas em apenas um projeto.

## CONTINUAÇÃO DO ESBOÇO DA TOPOLOGIA



O servidor de endereço IP 8.8.8.8 deverá ter habilitado o serviço HTTP. Assim, as máquinas da base dessa figura, isto é, as de endereço IP 192.168.1.10, 192.168.1.11, 192.168.1.12, 192.168.1.13 poderão acessar a página web padrão no servidor.

Qualquer dúvida, favor consultar o professor.

BOM TRABALHO.